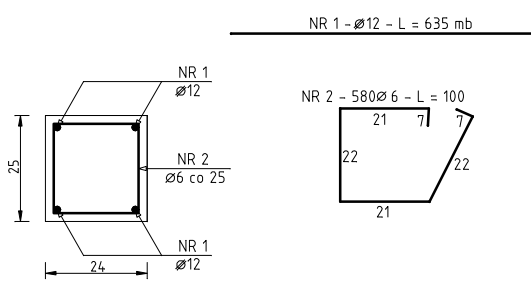


POZ. 3 - WIENIEC W1

L = 143,72 mb

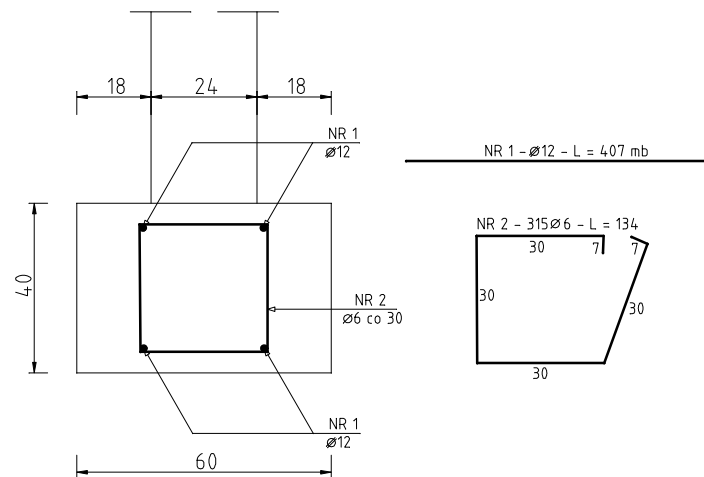
V = 8,62 m³



POZ. 4.1 - ŁAWA Ł1

L = 92,54 mb

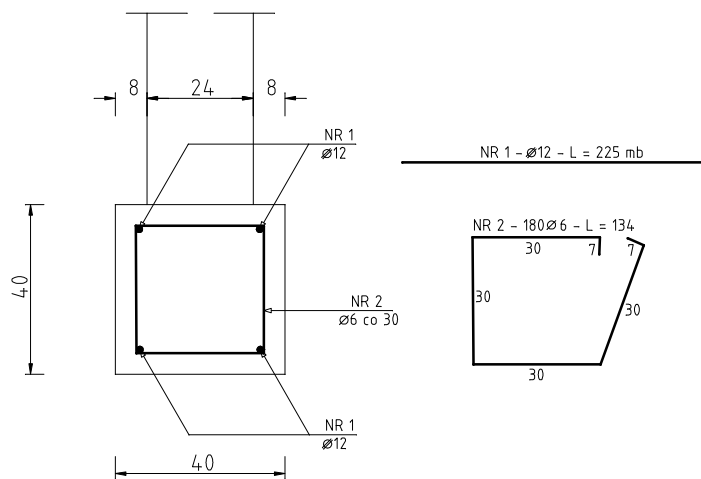
V = 22,21 m³



POZ. 4.2 - ŁAWA Ł2

L = 51,18 mb

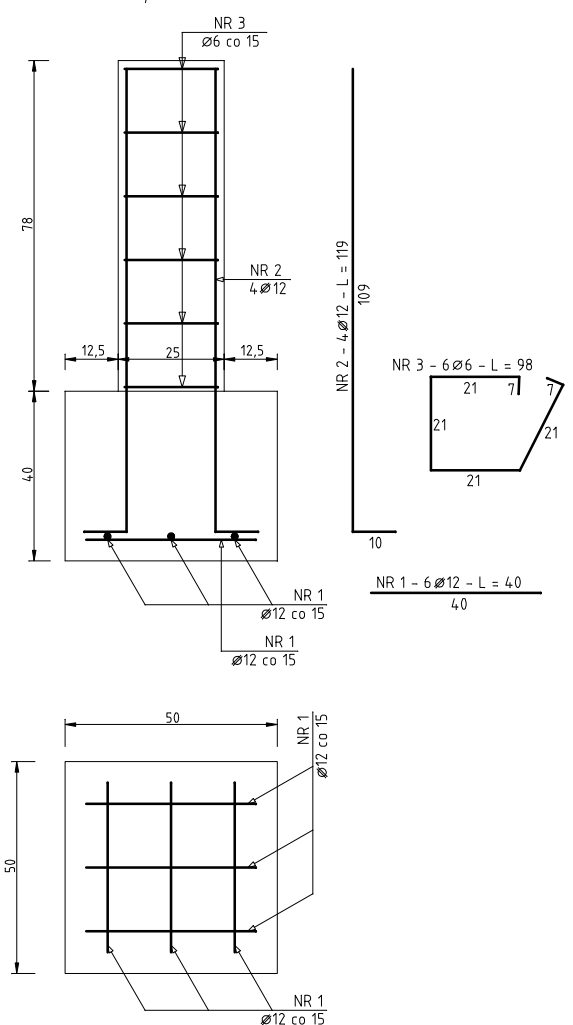
V = 8,19 m³



POZ. 4.3 - STOPA S1

sztuk 9





V = 0,15 m³



DODATKOWE ZBROJENIE NAROŻNIKÓW
ŁAW FUNDAMENTOWYCH I WIENCÓW
NR 1 - 104 ø12 - L = 160

Beton: C20/25 (B25)

Stal: AIIIIN, A0

NAZWA RYSUNKU ELEMENTY ŻELBETOWE		SKALA 1:20	AUTOR PROJEKTU Jan Kubacki upr. bud. GT.III.7210/233/77 w specjalności konstrukcyjno-budowlanej w pełnym zakresie	DATA I PODPIS 25.02.2019
		BRANŻA KONSTRUKCJA		
OBIEKT	BUDYNEK SOCJALNO-SPORTOWO-REKREACYJNY			
INWESTOR	GMINA ŁABISZYN UL. PLAC 1000 LECIA 1, 89-210 ŁABISZYN		SPRAWDZAJĄCY mgr inż. Marcin Zwierzykowski upr. bud. KUP/0081/P00K/07 w specjalności konstrukcyjno-budowlanej w pełnym zakresie	
ADRES INWESTYCJI	DZIAŁKA NR 868 OBRĘB ŁABISZYN			
 Hajost Janusz - Przedsiębiorstwo Projektowo-Handlowo-Usługowe "JPH" UL. POLNA 9, 89-210 ŁABISZYN		 501 067 307	 biuro@jph.pl	 www.jph.pl
NR RYSUNKU				K-5